

今泉
テナント
スペースの
活用計画

クリエイティブ
系のシェア
オフィス

モジュール家具
を使用して各オ
フィスを区切る



床ユニットの配
置が自由かつ簡
単にできる



スライド式の間
仕切り。一体の
広い空間として
も利用できる。

空間の利用の仕
方は自由度大



リノベにも使える
モジュール家具
kumite 家具
の開発

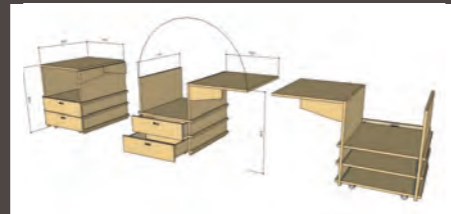
オリジナルデザ
インのモジュ
ール家具



みせる収納・
多用途収納家具



調理スタイルで、
選べるキッチン



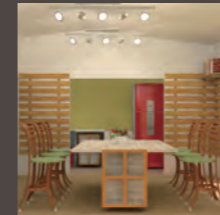
リノベに使用し
た場合のイメ
ージ



Copyright(C) K-PLAN Co.,Ltd.All Rights Reserved.

ケイプランの

不動産再生とリノベーション



Please Call Now ! 092-210-6332

Planning & Design by K-PLAN Co.,Ltd

会社概要

名称



所在地
と
連絡先

〒811-1311 福岡市南区横手 1-5-24-102
TEL ; 092-210-6332
FAX ; 092-210-6346
E-mail ; info@k-plan.org
URL ; http://k-plan.org

資本金

300 万円

登録

一級建築士事務所登録
福岡県知事登録 1-10783 号

事業内容

- 1) まちづくりに関する調査・研究・計画
- 2) 都市計画、地域開発に関する調査・研究・計画・設計
- 3) 建築に関する調査・研究・計画・設計・監理
- 4) 上記に関わるコンサルティング

主な事業分野

Planning

- ◆総合計画をはじめとする、総合的なまちづくりに関する計画全般
- ◆都市計画マスタープラン
- ◆住生活基本計画など住宅政策全般、公営住宅長寿命化計画・建替計画
- ◆住宅、住宅地の計画

Design

- ◆住宅、店舗等の設計、施工監理
- ◆企業や店舗のロゴマークなどのデザイン
- ◆パンフレット、ちらし、看板など宣伝ツールの開発、印刷物のデザイン

Research & Workshop

- ◆ワークショップによる住民・消費者等の意向調査・分析
- ◆都市や住宅の現況調査・分析
- ◆住宅需要などの市場ニーズ調査

等

等

2016.06.17 版

Copyright(C) K-PLAN Co.,Ltd. All Rights Reserved.

2016.06.17 版

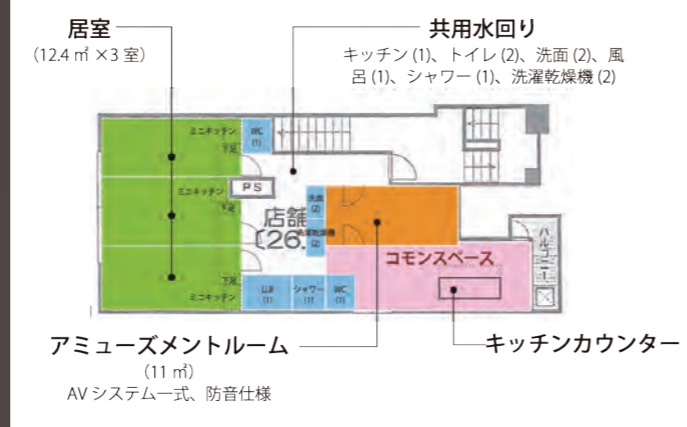
Copyright(C) K-PLAN Co.,Ltd. All Rights Reserved.

Copyright(C) K-PLAN Co.,Ltd.All Rights Reserved.

西鉄二日市駅前
雑居ビル
空室の
活用計画

駅すぐなのに、
風俗店の直上階
で借り手がか
ない！

テーマをもった
共有空間《コモ
ンスペース》を
企画。



西鉄井尻駅前
老朽木造賃貸
3棟の
再生計画



駅すぐの閑静な
住宅街にある木
賃住宅。
隣棟間に小さな
スペースあり。



[C棟]
新婚世帯向け
タウンハウス

[B棟]
高齢者向け
シェアハウス

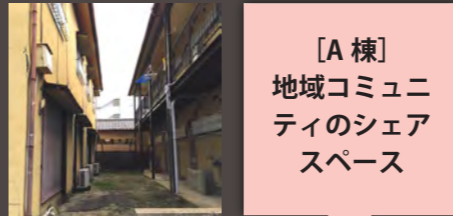


「テーマ型
不動産」
という概念
を創出

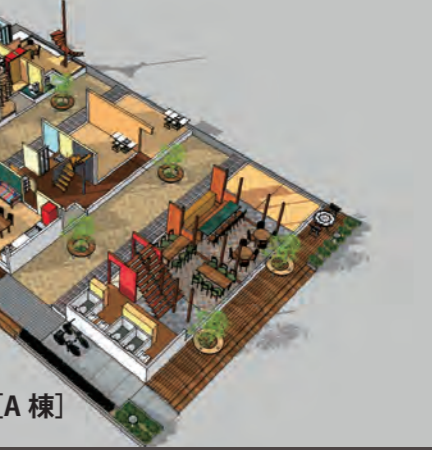
若者が興味を持
つテーマ？

アミューズメントルームがある
シェアハウス

多様な世帯が暮
らす地域特性を
活かす



[A棟]
地域コミュニ
ティのシェア
スペース



太宰府市高雄
店舗併用住宅
の活用計画

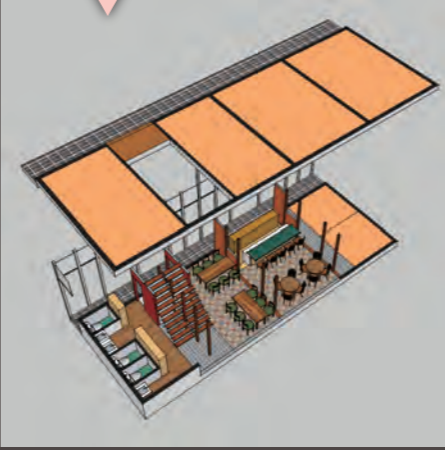
住宅としても店
舗としても売却
しにくい物件特
性・立地特性。

収益が見込める
事業をセットに
して賃貸。

事業者にもヒア
リングし、可能
性をチェック。

お年寄りから若者までのたまり場。歌えるみんなのコミュニティスペース。コミュから♪

高齢者と新婚世帯が暮らす、
地域コミュニティ
憩いと集いの交流拠点
シェアコミュニティ



・事業のスキームごとに収支計画を立案。
・カラオケ事業者にヒアリングし、事業可能性を確認。

西戸崎
賃貸住宅の
コンバージョン
計画

地域の活性化の
ために、様々な
取組が行われて
いる。

来訪者が宿泊で
きる施設、NPO
をはじめとする
地域住民の活動
の拠点が必要。

ゲストのおもてなし空間
にもなる地域活動と交流
の拠点



太宰府市梅香苑
店舗併用住宅
のリノベ計画

自動車によるア
クセスは便利だ
が、特徴がない
店舗併用住宅

こだわりの趣味
など、ニッチな
ニーズをター
ゲットに。

ビルトインガレージ
のある住宅

