

4

Panorama VR  
Web ブラウザで  
ユーザーが動かせる  
360° パノラマ空間  
《3Dモデリング+レンダリング》

バーチャル・モデルルームとして

設計段階の3Dモデルでも、実際の内観写真（最低4面）のモデルでも作成できますので、例えば、賃貸住宅の部屋の様子を提示したり、遠方の方にも各種モデルルーム、ショールームを見てもらうようにすることができます。



《サンプル間取り 1》  
<http://k-plan.org/archives/849>



Webブラウザ上で  
左右または上下にスワイプすることで  
360°シームレスに見渡すことができます。



《サンプル間取り 2》  
<http://k-plan.org/archives/849>



左右または上下にスワイプすることで  
360°シームレスに見渡すことができます。

3D-Cadによるモデリングと

# 空間シミュレーション



Please Call Now ! 092-210-6332

Planning & Design by K-PLAN Co.,Ltd

## 会社概要

名称	 Architectural and Urban Design Studio <b>K-PLAN</b> 有限会社ケイプラン	主な事業分野  <b>Planning</b> ◆総合計画をはじめとする、総合的なまちづくりに関する計画全般 ◆都市計画マスタープラン ◆住生活基本計画など住宅政策全般、公営住宅長寿命化計画・建替計画 ◆住宅、住宅地の計画  <b>Design</b> ◆住宅、店舗等の設計、施工監理 ◆企業や店舗のロゴマークなどのデザイン ◆パンフレット、ちらし、看板など宣伝ツールの開発、印刷物のデザイン  <b>Research &amp; Workshop</b> ◆ワークショップによる住民・消費者等の意向調査・分析 ◆都市や住宅の現況調査・分析 ◆住宅需要などの市場ニーズ調査 等
所在地と連絡先	〒811-1311 福岡市南区横手 1-5-24-102 TEL ; 092-210-6332 FAX ; 092-210-6346 E-mail ; info@k-plan.org URL ; http://k-plan.org	
資本金	300万円	
登録	一級建築士事務所登録 福岡県知事登録 1-10783号	
事業内容	1) まちづくりに関する調査・研究・計画 2) 都市計画、地域開発に関する調査・研究・計画・設計 3) 建築に関する調査・研究・計画・設計・監理 4) 上記に関わるコンサルティング 等	

2016.06.24版

Copyright(C) K-PLAN Co.,Ltd. All Rights Reserved.

Copyright(C) K-PLAN Co.,Ltd. All Rights Reserved.

2016.06.24版

Copyright(C) K-PLAN Co.,Ltd.All Rights Reserved.

Copyright(C) K-PLAN Co.,Ltd.All Rights Reserved.

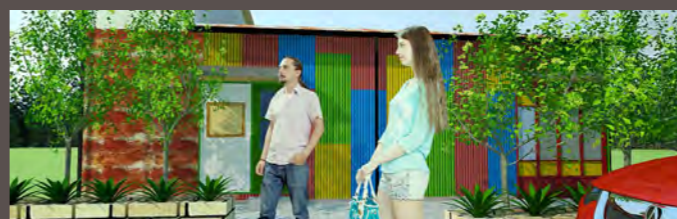
# 1

## Image Perth 建築やインテリア、 ランドスケープ等の イメージパース

《3Dモデリング+レンダリング可》

### フォトリアルなイメージパースを作成

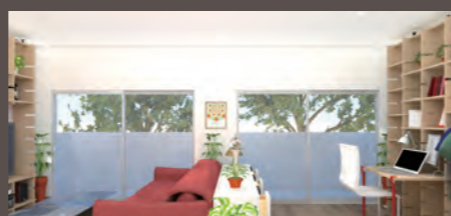
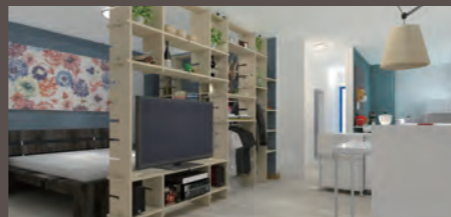
建築……戸建住宅、共同住宅はもちろん各種建築の外観イメージパース。  
内観やインテリア……各種建築の内観イメージパースの他、家具や雑貨等を含めたインテリアイメージ。  
ランドスケープ……公園など土木工事の完成イメージパース。  
プロダクト……その他、グッズや機器、家具など様々なProduct（製造物）の3Dイメージを構築。



# 2

## Landscape Simulation 景観等の シミュレーション

《3Dモデリング+レンダリング可》



# 3

## Realtime Modeling ワークショップ等にお ける、リアルタイムモデ リングを使用した合意形成

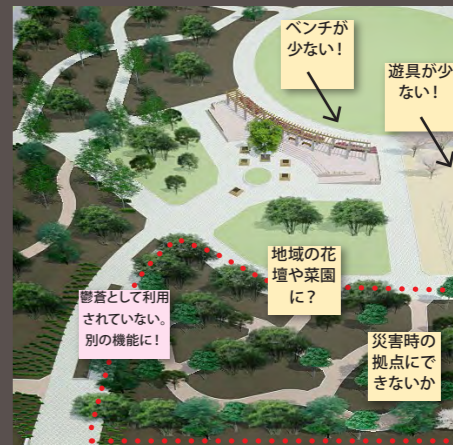
《3Dモデリングのみ》

### 各種会合などで、アイデアや意見を その場で反映させて、合意形成に利用

ワークショップ……例えば公園のリニューアルに関するワーク  
ショップ。リニューアルの内容をその場で作り替えて  
みんなで確認することができます。

住民説明、近隣説明……例えば、分譲マンションや公共住宅、  
あるいは公共施設のイメージを提示。意見を踏ま  
えた代替案や変更案をその場で行うことも可能。（変更  
の内容により、その場での提示が難しいこともあります。）

※3Dモデルのみの提示となり、レンダリングはできません。



#### 【第1回ワークショップ】

課題や問題点を整理

↓

#### 【素材の準備】

リニューアル内容を想定し、様々な素材を準備

↓

#### 【第2回ワークショップ】

意見をうかがい、変更内容を整理。

①複数グループの場合

休憩時間を利用して、変更内容を反映したモデルを提示。

②少人数の場合

意見をうかがいながらモデリング作業

③プロジェクターで確認

### 形状や色の違い、素材の違い等による 景観シミュレーション

建築……例えば、共同住宅の高さやボリューム、色等について、  
隣地から見た景観、日陰などをシミュレーションでき  
ます。

インテリア……例えば、分譲マンションの購入時など家具や調  
度品などを配置することで、利用イメージをシミュ  
レーションできます。

ランドスケープ……実物の建物等の写真をテクスチャとして利  
用し、通り沿いの景観などを再現できます。

Realtime Modeling

Copyright(C) K-PLAN Co.,Ltd.All Rights Reserved.

Copyright(C) K-PLAN Co.,Ltd.All Rights Reserved.